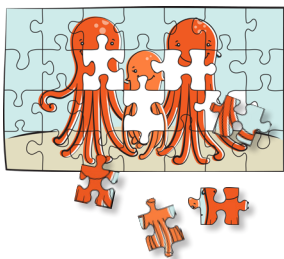


## Nous sommes à vos côtés.

Pour bon nombre d'entre nous, une maladie grave telle qu'un cancer, une crise cardiaque ou un accident vasculaire cérébral est inimaginable. Il est toutefois important de considérer cette possibilité lorsque nous effectuons notre planification financière.

L'assurance maladies graves PARACHUTE a été conçue pour vous aider à pallier les difficultés financières qui accompagnent parfois certains diagnostics. À cet effet, si vous recevez un diagnostic énoncé à votre couverture et que vous survivez, un montant forfaitaire vous est payé. Ce montant à l'abri de l'impôt vous est versé directement et peut être affecté aux dépenses de votre choix.

Les produits d'assurance traditionnels comportent des lacunes que l'assurance maladies graves tente de combler. Plusieurs mois peuvent s'écouler avant que vous receviez des prestations d'invalidité. De plus, ces dernières ne vous remboursent qu'un pourcentage de vos revenus lorsque vous vous absentez du travail. Quant à l'assurance pour soins médicaux, elle ne couvre qu'une partie de vos traitements.



**L'assurance maladies graves est la pièce manquante du casse-tête.**

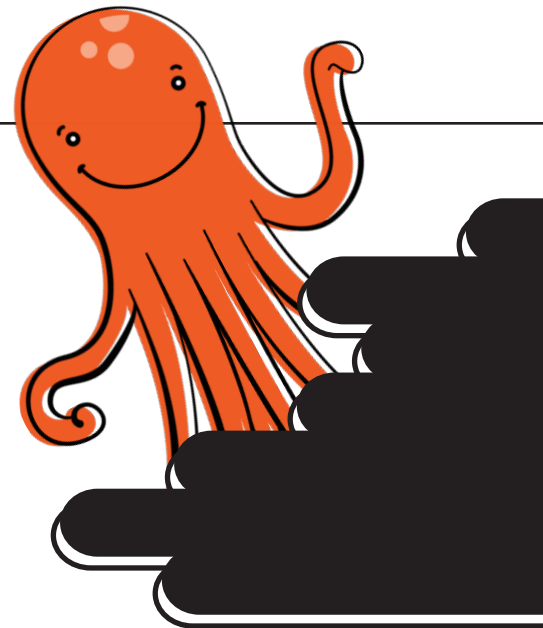
**Elle comble les lacunes de votre couverture existante et la renforce.**

## Utilisez l'argent comme bon vous semble.

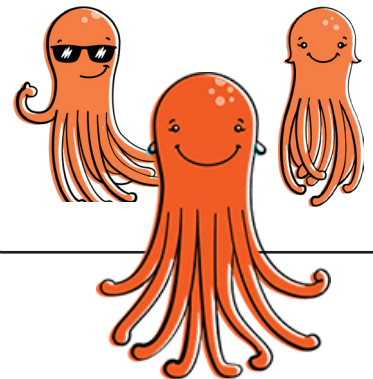
Imaginez-vous le lendemain d'un diagnostic de cancer mettant votre vie en danger. Comment payerez-vous les traitements non couverts par votre assurance soins médicaux? Qu'en est-il de services de garde supplémentaires? Votre revenu diminué sera-t-il suffisant?

Le pronostic de survie (cinq ans) pour le cancer est de 63 % alors que le coût moyen d'un seul traitement anticancéreux à base de nouveaux médicaments est de 65 000 \$.\* Saviez-vous que le revenu annuel du ménage est 26,5 % plus bas pour les personnes atteintes d'un cancer.\*\*

\*Société canadienne du cancer (2015)  
\*\*Current Oncology (2010)

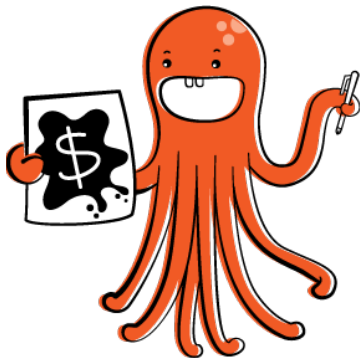


**Prenez soin de votre famille en cas de maladie grave.**



**L'assurance maladies graves vous permet de vous concentrer sur votre rétablissement.**

## Pourquoi PARACHUTE?

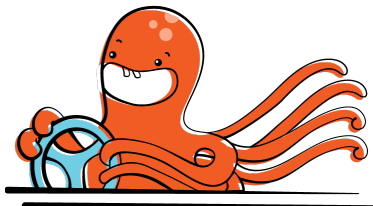


### C'est abordable

La convalescence qui suit une maladie grave est un temps crucial. Toute énergie devrait être concentrée sur votre rétablissement. PARACHUTE vous fournit une protection financière abordable quand vous en avez le plus besoin.

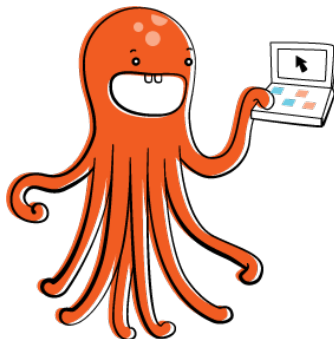
Obtenez une soumission gratuite et immédiate en vous rendant à l'adresse :

[parachuteassurance.ca](http://parachuteassurance.ca) ▶



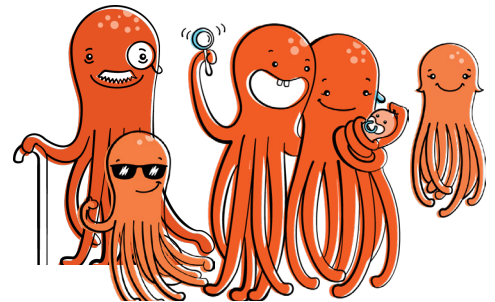
### Votre couverture vous suit

Votre assurance PARACHUTE vous appartient et peut rester en vigueur si vous quittez votre régime d'avantages sociaux.



### C'est facile

Votre demande d'assurance, tout comme le paiement de vos primes, se fait en ligne et ne prend que quelques minutes. Une fois votre demande complétée, vous recevrez immédiatement votre confirmation de couverture.



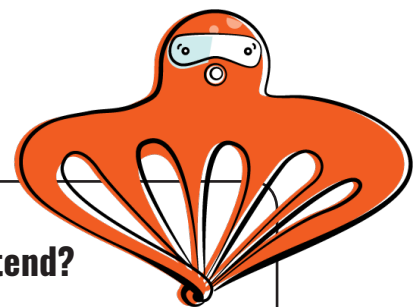
### L'ensemble de votre famille en bénéficie

Vous décidez de votre montant de couverture et pouvez choisir un régime qui couvre votre famille tout entière. De plus, pour tout changement à votre situation, tels un nouveau conjoint ou une naissance, PARACHUTE peut s'adapter à vos besoins.

## Quel montant de couverture vous attend?

**Pour une durée limitée, vous pouvez, tout comme votre conjoint, obtenir jusqu'à 30 000 \$ de couverture sans avoir à fournir de renseignements médicaux,** ou jusqu'à 100 000 \$ en répondant à un bref questionnaire médical en ligne. Vos enfants admissibles peuvent obtenir jusqu'à 50 % de votre montant de couverture.\*

\*jusqu'à un maximum de 25 000 \$



## Produits offerts

Vous avez l'option entre deux couvertures :

### PARACHUTE Essentiel

- ✓ 7 conditions - adultes
- ✓ 11 conditions - enfants
- ✓ Don de bienfaisance

### PARACHUTE Complet

- ✓ 32 conditions - adultes
- ✓ 23 conditions - enfants
- ✓ Couverture en cas de maladies multiples
- ✓ Prestation en cas de cancers multiples
- ✓ Prestation pour diagnostic précoce
- ✓ Don de bienfaisance



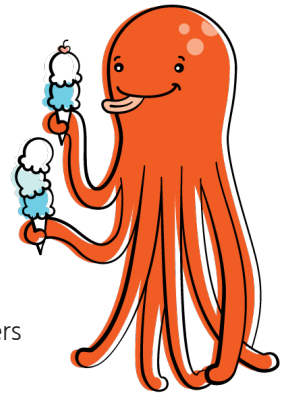
### Faites vite pour en profiter!

**Pour une durée limitée**, aucun renseignement médical n'est nécessaire pour obtenir une couverture.

## Un achat simple

1. Aller au [parachuteassurance.ca](https://parachuteassurance.ca)
2. Choisir votre couverture d'assurance.
3. Fournir : votre âge, votre sexe et votre statut de fumeur.
4. Relire et signer votre proposition d'assurance pour recevoir votre confirmation immédiate de couverture.

Votre couverture est renouvelée d'office chaque année et votre prime est garantie pour les 12 premiers mois. Par la suite, votre prime est calculée selon votre âge à chaque date d'anniversaire du contrat et elle est garantie pour chaque période de renouvellement.



## Cela ne serait pas une assurance s'il n'y avait pas de clauses en petits caractères.

Cette brochure a été créée pour présenter les caractéristiques du produit. Tous les contrats d'assurance PARACHUTE contiennent des exclusions applicables aux conditions préexistantes. Tous les droits relatifs aux garanties d'une personne assurée sont régis exclusivement par le contrat d'assurance.

L'assurance maladies graves PARACHUTE est souscrite par La Compagnie d'assurance Temple.

**Consultez** l'administrateur de votre régime d'avantages sociaux pour plus d'information sur PARACHUTE.

**Rendez-vous** au [parachuteassurance.ca](https://parachuteassurance.ca) pour une soumission gratuite et immédiate.